



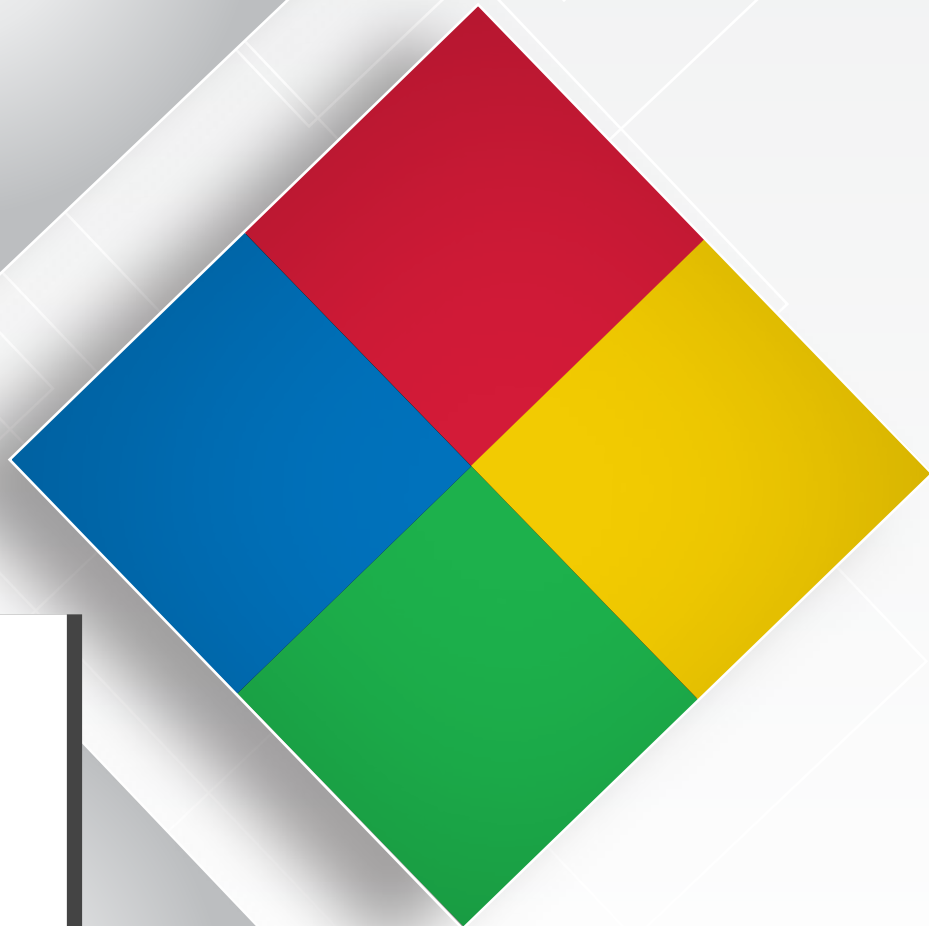
**PSIDIUM**  
ONLINE TESZTEK

**Minta Kft.**  
csapat riportja

2017-09-27

**Riport tartalma**

Bevezetés  
Csapattagok  
Természetes kerék  
Felvett kerék  
Természetes és felvett kerék mozgások  
Spontán munkamód  
Elvárt munkamód  
Egyéni profilok



**A DISC csapat riportot készítette**

**Kozák Szilvia**



**Psidium Onlineteszték**

Mindannyian rendelkezünk egy jól felismerhető és kiismerhető viselkedési stílussal. A viselkedési stílus nem más, mint az a mód, ahogy gondolkodunk, problémákat oldunk meg, ahogy kifejezzük az érzéseket, vagy kapcsolatba lépünk másokkal céljaink eléréséért. Az emberi viselkedés megértésének legpraktikusabb eszközeként a "DISC viselkedési stílus teszt" használható. Ez a rendszer négy viselkedési dimenzió mentén képezi le azokat az egyéni reakcióinkat, melyekkel egyébként mindannyian rendelkezünk valamilyen mértékben. A négy viselkedési dimenzió egymáshoz viszonyított intenzitása határozza meg a konkrét egyén személyes viselkedési stílusát.

Ez a viselkedési modell Dr. William M. Marston személyéhez köthető. Marston négy dimenziós viselkedési modelljének helytállóságát és működését az évek során több millió ember adatain alapulva sikerült alátámasztani. A modellhez kapcsolódó alapfogalmak a következők: Dominancia, Befolyásolás, Kitartás és Szabálytisztelet. Ezek a négy viselkedési dimenzió neveit jelölik, amelyek intenzitásukban különböznek egyenként, de összességében egymással kölcsönhatásban fejtik ki hatásukat. A négy dimenzió tehát együttesen határozza meg személyes viselkedési stílusunkat. A DISC riport ezt a személyes viselkedési stílust mutatja be munkakörnyezetünk szempontjából.

A riport tartalma a DISC kérdőív eredményein alapszik, ami mind az egyén, mind a vezetők számára segíthet jobban megérteni az adott viselkedési stílust. Ez a továbbiakban olyan módszerek és stratégiák kialakításához is felhasználható, amelyek végső soron az egyén rugalmasságát tudják növelni mind az ügyfelekkel, mind a felettesekkel vagy a munkatársakkal fenntartott kapcsolatai terén. Fontos megjegyezni, hogy egyik viselkedési stílus sem jobb a másiknál. Ez a riport értékes információkkal szolgál a viselkedési stíluson alapuló erősségekről csakúgy, mint a lehetséges fejlesztendő területekről.

**A magas C jellegzetességei:**

Kommunikációja: **Tényszerű, adatokra épülő, objektív**

Motiválja: **A részletekre való odafigyelés, aprólékosság**

Elsődlegesek számára: **Tények, adatok**

Alap hiányossága lehet: **Rugalmatlan**

Fő erőssége: **Tervezés és szervezés**

Megjegyzés:  A magasabb C nagyobb szükségletet mutat a folyamatok, módszerek követésére, jobban figyel a részletekre, míg az alacsonyabb pedig kevésbé.

**Szabálytisztelet**  
"Rendszer"

**C**

**A magas D jellegzetességei:**

Kommunikációja: **Egyenes, direkt stílusú, pontokba szedett**

Motiválja: **Versengés, győzelem**

Elsődlegesek számára: **Célok, kihívások**

Alap hiányossága lehet: **Türelmetlen**

Fő erőssége: **Gyors, határozott döntéshozatal**

Megjegyzés:  A magasabb D hamarabb válik türelmetlenné és könnyebben feldühíthető, míg az alacsonyabb pedig kevésbé.

**Dominancia**  
"Kihívás"

**D**

**Stabilitás**  
"Biztonság"

**A magas S jellegzetességei:**

Kommunikációja: **Lassú és megfontolt, óvatos**

Motiválja: **Biztonság és stabilitás**

Elsődlegesek számára: **Másokkal való jó viszony, nyugalom**

Alap hiányossága lehet: **Nem elég önérvényesítő**

Fő erőssége: **Türelem, érzékenység, empátia**

Megjegyzés:  A magasabb S jobban törekszik az állandóságra és a dolgok befejezésére, míg az alacsonyabb pedig kevésbé.

**S**

**I**

**Befolyásolás**  
"Kapcsolatépítés"

**A magas I jellegzetességei:**

Kommunikációja: **Kifejező, izgatott, változatos**

Motiválja: **Másokkal való kommunikáció, együttműködés**

Elsődlegesek számára: **Kapcsolatépítés**

Alap hiányossága lehet: **Nem hallgat végig másokat**

Fő erőssége: **Verbális kommunikáció**

Megjegyzés:  A magasabb I fokozottabb érzelmek kifejezésével jellemezhető, míg az alacsonyabb pedig mérsékelttel.

**MEGJEGYZÉS**

A riport nem abból a célból lett kialakítva, hogy bárkit is egy adott munkakörre való alkalmasságával kapcsolatban minősítsen. A kiválasztási döntések nem alapulhatnak ezen a riporton. Jelen riport kizárólag az érvényben lévő munkajogi szabályokkal összhangban alkalmazható.

## Csapattagok



A riport további oldalain történő ábrázolás során a csoport tagjai az alábbi jelöléssel illetve azonosítóval fognak szerepelni.

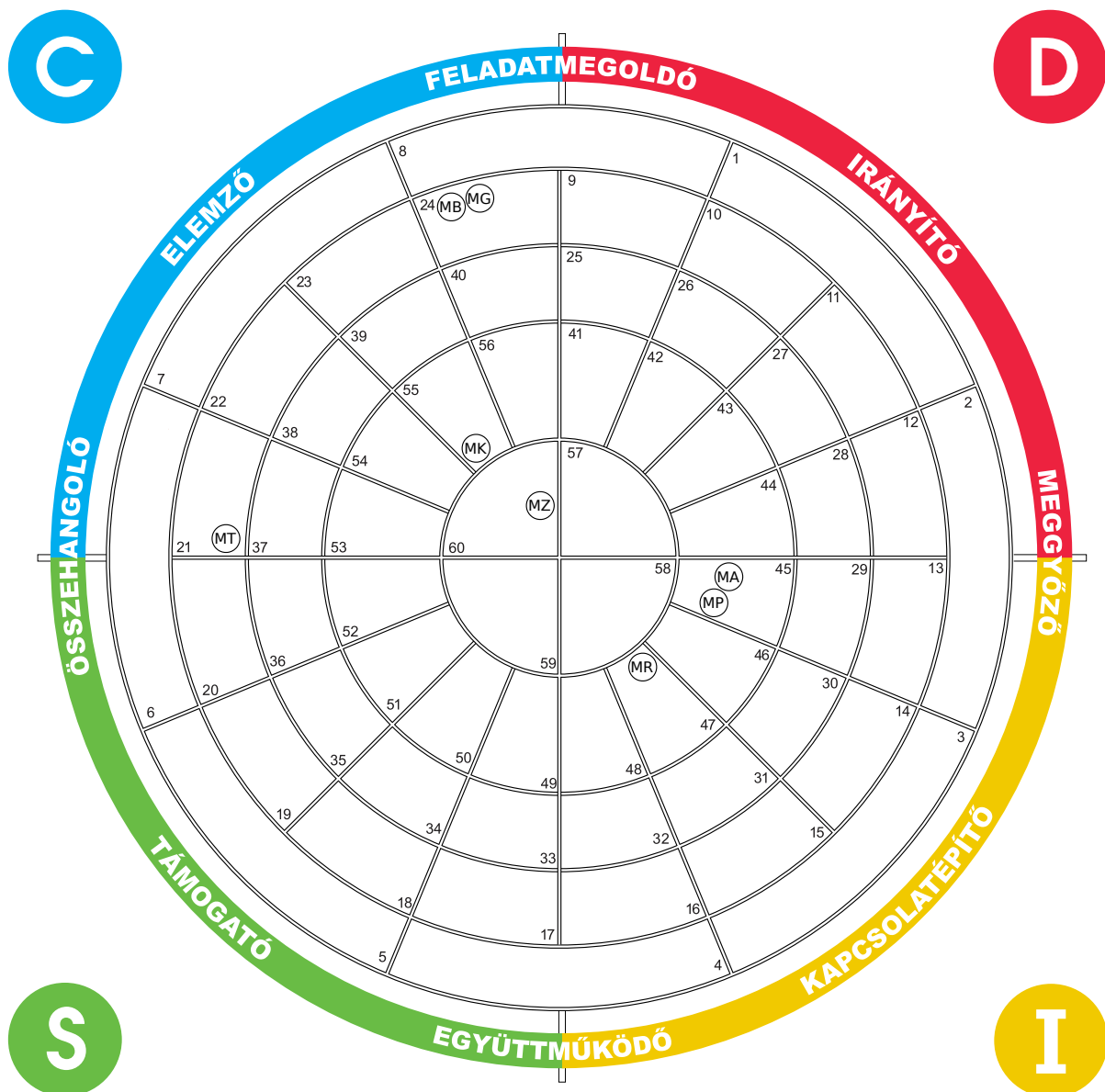
- ⓂA Minta Abigél
- ⓂB Minta Balázs
- ⓂG Minta Gábor
- ⓂK Minta Krisztián
- ⓂP Minta Péter
- ⓂR Minta Roland
- ⓂT Minta Tibor
- ⓂZ Minta Zsolt

## Természetes kerék



A csoportkeréken monogrammok jelölik az egyes csoporttagok DISC-keréken elfoglalt celláit. Minden személy esetén a világos színűek a Természetes stílus helyét, míg a sötét színűek pedig a Felvett stílus pozícióját mutatják. A kettő közötti távolság nagyságát az ezeket összekötő nyilak jelenítik meg.

Csoport szinten a tendenciózus elrendeződéseket mindkét stílus esetén érdemes megkeresni. Ezen túlmenően a csoport spontán és elvárt működémódja közti eltérések értelmezésében az elmozdulások jellegzetes iránya és mértéke is támpontként szolgálhat. Amennyiben a csoport vezetője is ábrázolva van a csoportkeréken, úgy az ő stílusából fakadó hatásokat is érdemes keresni.



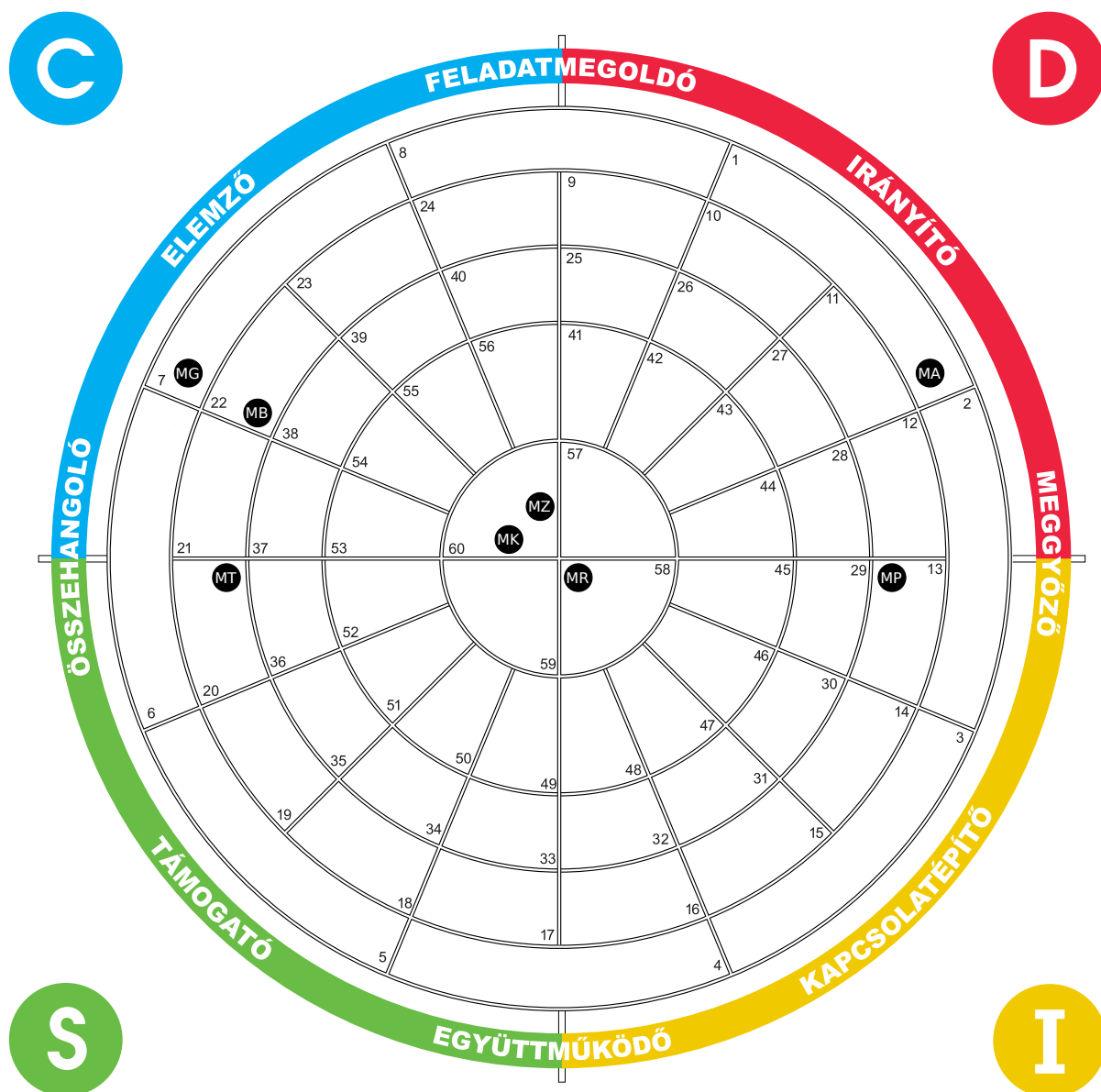
(T) - Természetes

## Felvett kerék



A csoportkeréken monogrammok jelölik az egyes csoporttagok DISC-keréken elfoglalt celláit. Minden személy esetén a világos színűek a Természetes stílus helyét, míg a sötét színűek pedig a Felvett stílus pozícióját mutatják. A kettő közötti távolság nagyságát az ezeket összekötő nyilak jelenítik meg.

Csoport szinten a tendenciózus elrendeződéseket mindkét stílus esetén érdemes megkeresni. Ezen túlmenően a csoport spontán és elvárt működémódja közti eltérések értelmezésében az elmozdulások jellegzetes iránya és mértéke is támpontként szolgálhat. Amennyiben a csoport vezetője is ábrázolva van a csoportkeréken, úgy az ő stílusából fakadó hatásokat is érdemes keresni.



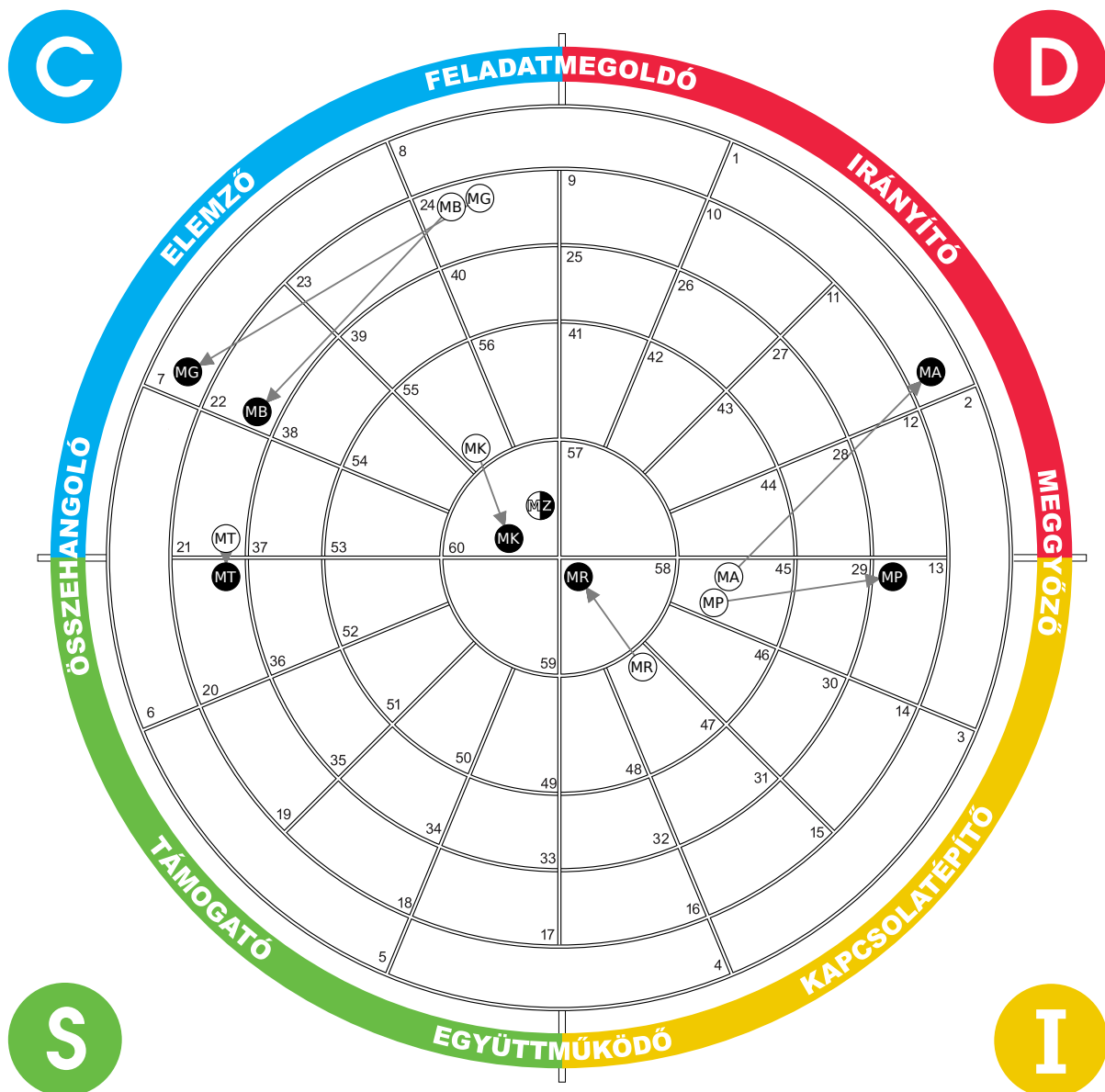
**F** - Felvett

## Természetes és felvett kerék mozgások



A csoportkeréken monogrammok jelölik az egyes csoporttagok DISC-keréken elfoglalt celláit. Minden személy esetén a világos színűek a Természetes stílus helyét, míg a sötét színűek pedig a Felvett stílus pozícióját mutatják. A kettő közötti távolság nagyságát az ezeket összekötő nyilak jelenítik meg.

Csoport szinten a tendenciózus elrendeződéseket mindkét stílus esetén érdemes megkeresni. Ezen túlmenően a csoport spontán és elvárt működémódja közti eltérések értelmezésében az elmozdulások jellegzetes iránya és mértéke is támpontként szolgálhat. Amennyiben a csoport vezetője is ábrázolva van a csoportkeréken, úgy az ő stílusából fakadó hatásokat is érdemes keresni.



**T** - Természetes

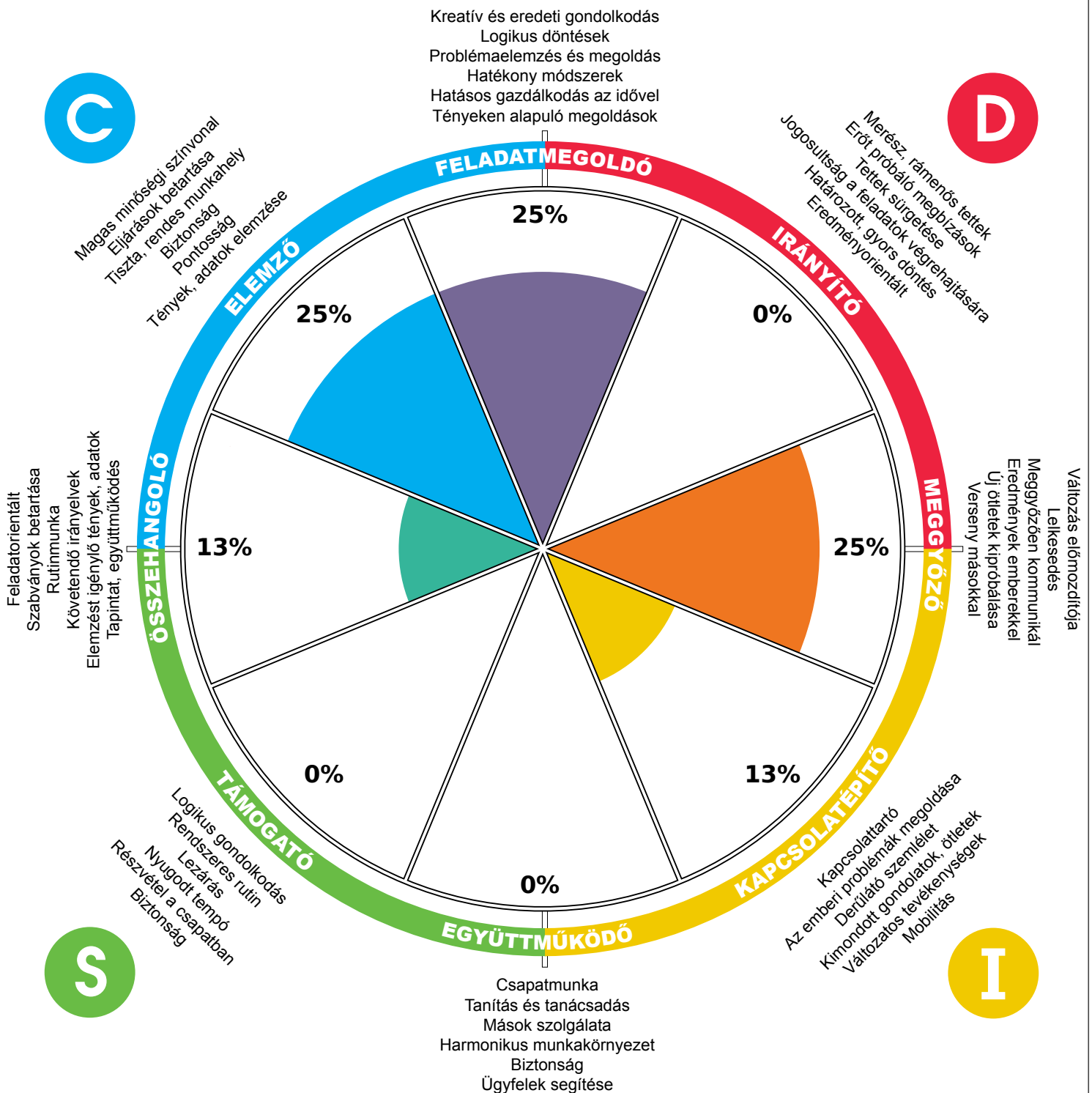
**F** - Felvett

## Spontán munkamód



Az alábbi csoportábrázoláson a DISC kerék nyolcadain elfoglalt gyakorisági értékek láthatók, vagyis hogy a csoport mekkora százalékánál fordul el az adott jellegzetes színkombináció. A csoportműködésre vonatkozó értelmezésben elsődlegesen a legdominánsabban jelenlévő cikkelyre, cikkelyekre érdemes fókuszálni, másrészt pedig a legritkább, vagy hiányzó területeket célszerű azonosítani - mind a Felvett, mind pedig a Természetes stílus megoszlásában.

Fontos figyelembe venni, hogy a DISC kerék celláinak színkombinációi miatt nem csupán egy adott nyolcadban fordulhat elő a rá jellemző stílus (vagy stílus kombináció), tehát még egy igen alacsony gyakoriságú nyolcad esetén sem jelenthető ki, hogy a csoportban egyáltalán nem fordul elő az adott szín (vagy színpár).

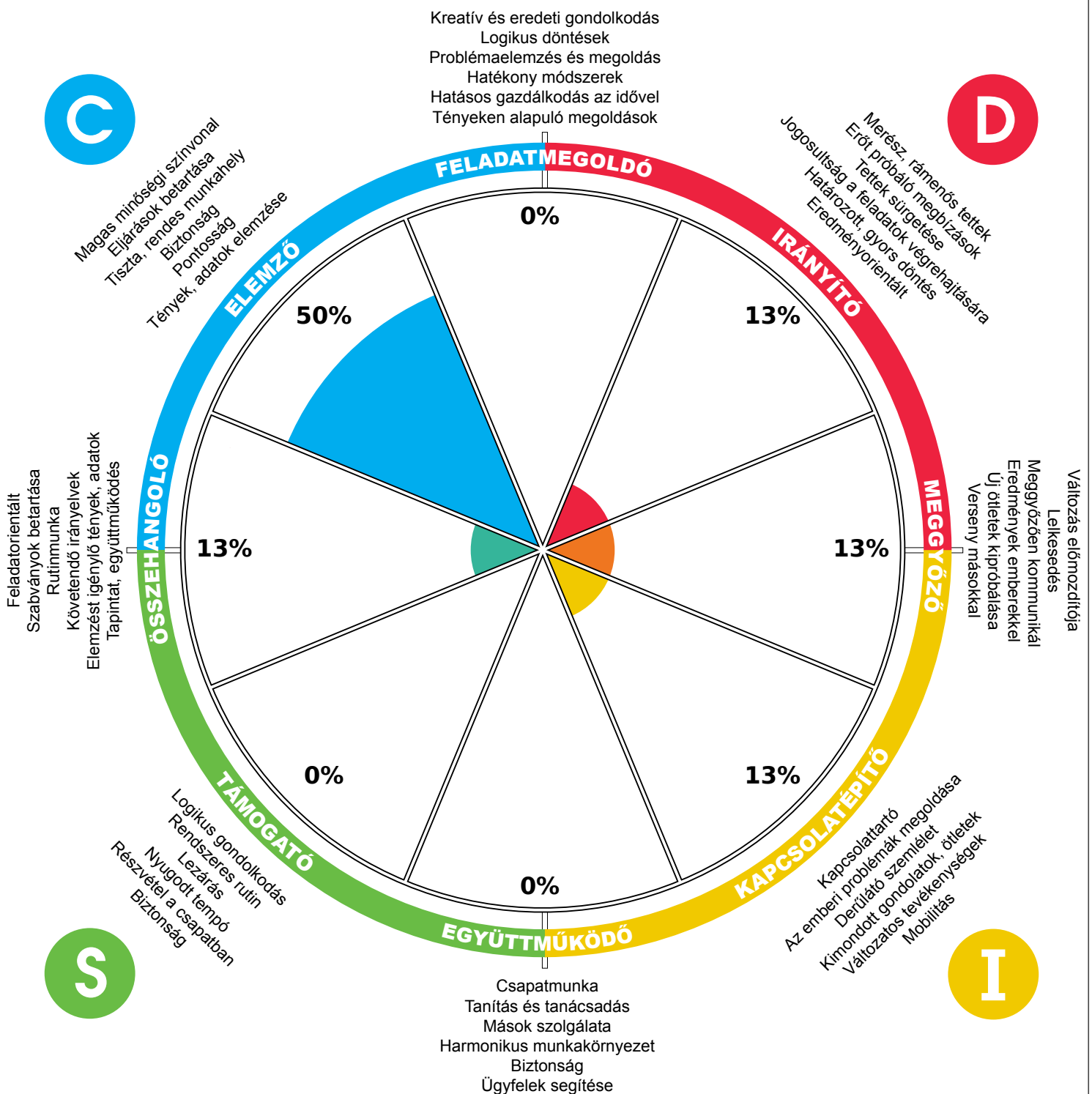


## Elvart munkamód



Az alábbi csoportábrázoláson a DISC kerék nyolcadain elfoglalt gyakorisági értékek láthatók, vagyis hogy a csoport mekkora százalékánál fordul el az adott jellegzetes színkombináció. A csoportműködésre vonatkozó értelmezésben elsődlegesen a legdominánsabban jelenlévő cikkelyre, cikkelyekre érdemes fókuszálni, másrészt pedig a legritkább, vagy hiányzó területeket célszerű azonosítani - mind a Felvett, mind pedig a Természetes stílus megoszlásában.

Fontos figyelembe venni, hogy a DISC kerék celláinak színkombinációi miatt nem csupán egy adott nyolcadban fordulhat elő a rá jellemző stílus (vagy stílus kombináció), tehát még egy igen alacsony gyakoriságú nyolcad esetén sem jelenthető ki, hogy a csoportban egyáltalán nem fordul elő az adott szín (vagy színpár).

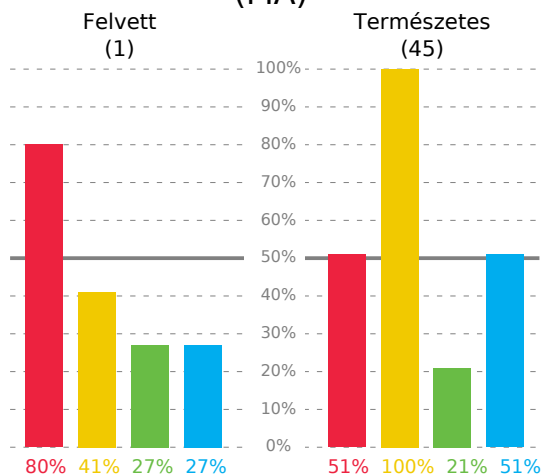




## Egyéni profilok

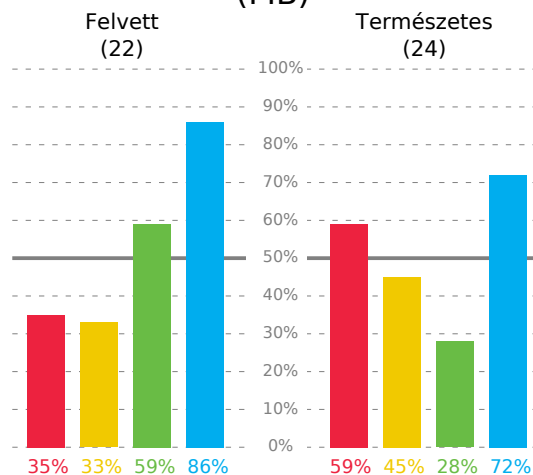
### Minta Abigél

(MA)



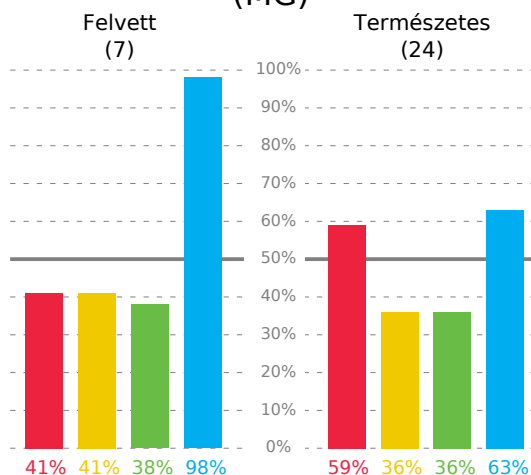
### Minta Balázs

(MB)



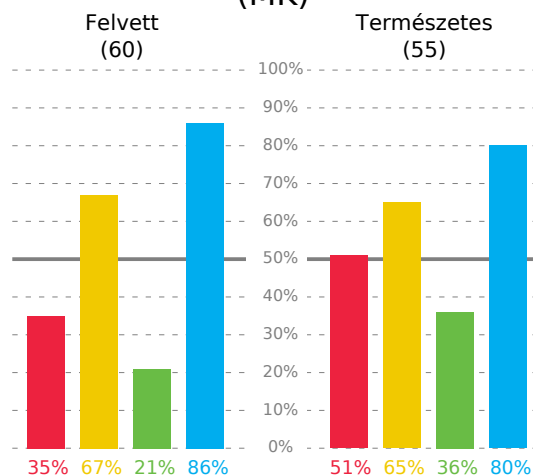
### Minta Gábor

(MG)



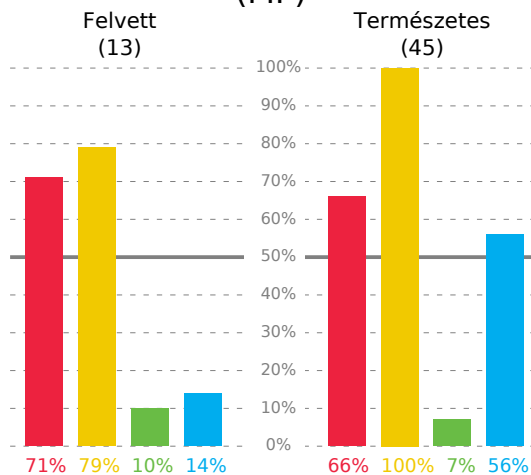
### Minta Krisztián

(MK)



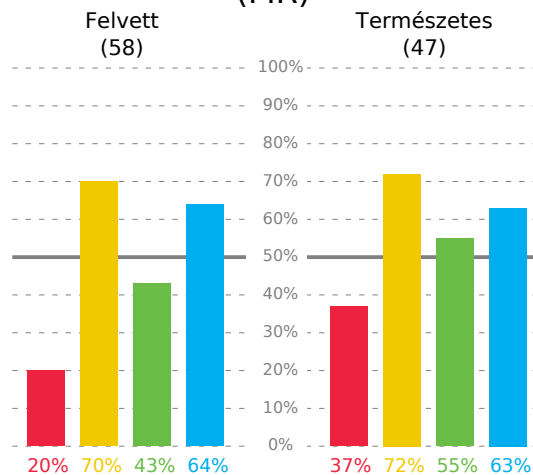
### Minta Péter

(MP)

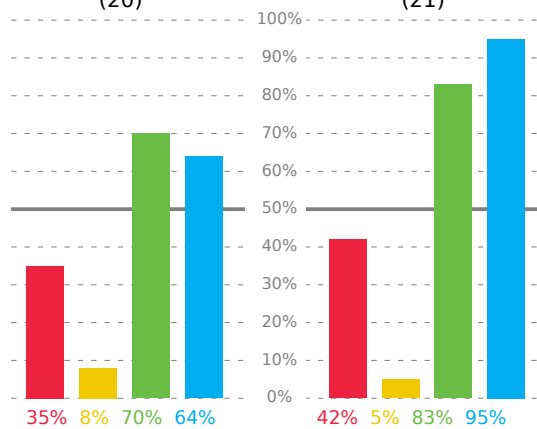


### Minta Roland

(MR)



## Egyéni profilok

Minta Tibor  
(MT)Felvett  
(20)Természetes  
(21)Minta Zsolt  
(MZ)Felvett  
(60)Természetes  
(60)